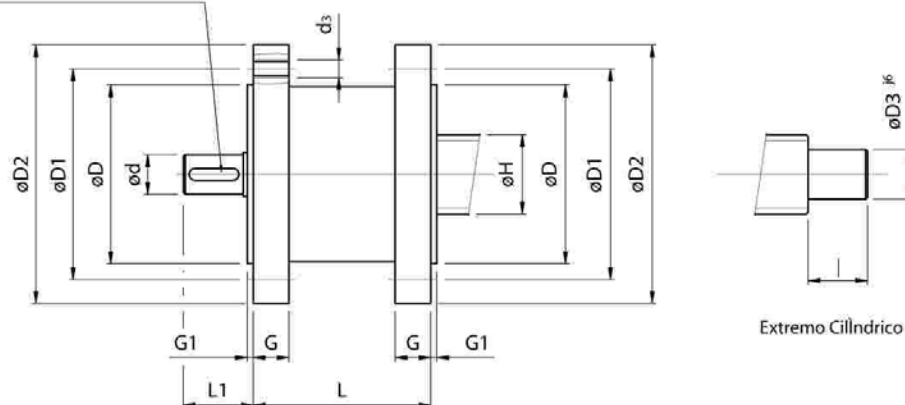


# FESTLAGEREINHEITEN SH



Chavetero s/DIN 6885



Extremo Cilindrico

## Technische Angaben

Modell	Kugelgewindtrieb KGT ( $\phi H \times$ Steigung)				Trapezgewindtrieb Tr	zylindr. Ende	
					( $\phi H \times$ Steigung)	$D_3$	$l$
SH-20	20 x 05	20 x 20	20 x 50		20 x 4	15	20
	25 x 05	25 x 10	25 x 25	25 x 50	24 x 5	15	20
	32 x 05	32 x 10	32 x 20	32 x 40	30 x 6	20	25
SH-30	32 x 05	32 x 10	32 x 20	32 x 40	36 x 6	20	25
	40 x 05	40 x 10	40 x 20	40 x 40	40 x 7	25	30
SH-40	50 x 10	50 x 20			50 x 8	35	40
	63 x 10	63 x 20			60 x 9	45	55

## Abmessungen

Modelo	$d$	$D$	$D_1$	$D_2$	$L$	$L_1$	$G$	$G_1$	$d_3$
SH-20	14	72	84	110	90	30	13	2	M8 (4x)
SH-30	19	90	106	130	100	35	15	3	M12 (4x)
SH-40	24	110	130	150	120	40	18	4	M12 (6x)