

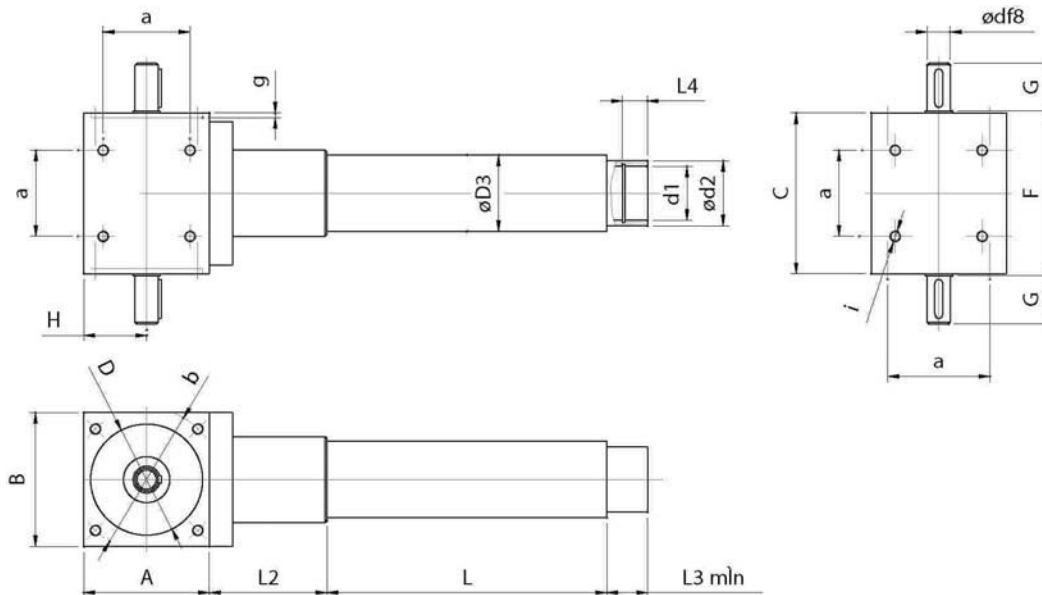
ELEKTROMECHANISCHE HUBZYLINDER

BAUARTEN

M505 Hubzylinder mit Kegelradgetriebe

Es können mehrere M505 parallel angeordnet werden, angetrieben durch einen rechtwinklig montierten Motor.

*Baugröße F40 u. F50 auf Anfrage



Technische Angaben

Modell	Steigung	ø	Tragz. kN	Modell	Steigung	ø	Tragz. kN	Modell	Steigung	ø	Tragz. kN
M505-F16	KGT 5	16	2,5	M505-F20	KGT 5	20	5	M505-F30	KGT 5	32	10
	Tr 4	16	2,5		KGT 20	20	5		KGT 10	32	15
			Tr 5		24	5	KGT 40		32	10	
						Tr 6	36		10		

Abmessungen

Modell	d	d ₁	d ₂	D ₃	L	Standardhübe	L ₂	L ₃	L ₄	A	B	C	D	F	G	H	a	b	g	i
M505-F16	14	M26 x 1,5	32	40	45 + Hub	100, 200, 300, 400	61	21	20	65	70	84	58	86	25	32,5	45	75	2	M6 x 10
M505-F20	16	M27 x 2	35	55	65 + Hub	100, 200, 300, 500	100	16	25	90	90	110	62	112	34	45	70	75	3	M10 x 18
M505-F30	19	M42 x 2	50	75	82 + Hub	200, 400, 600, 1000	130	17	30	120	120	154	75	158	40	60	100	100	5	M10 x 18