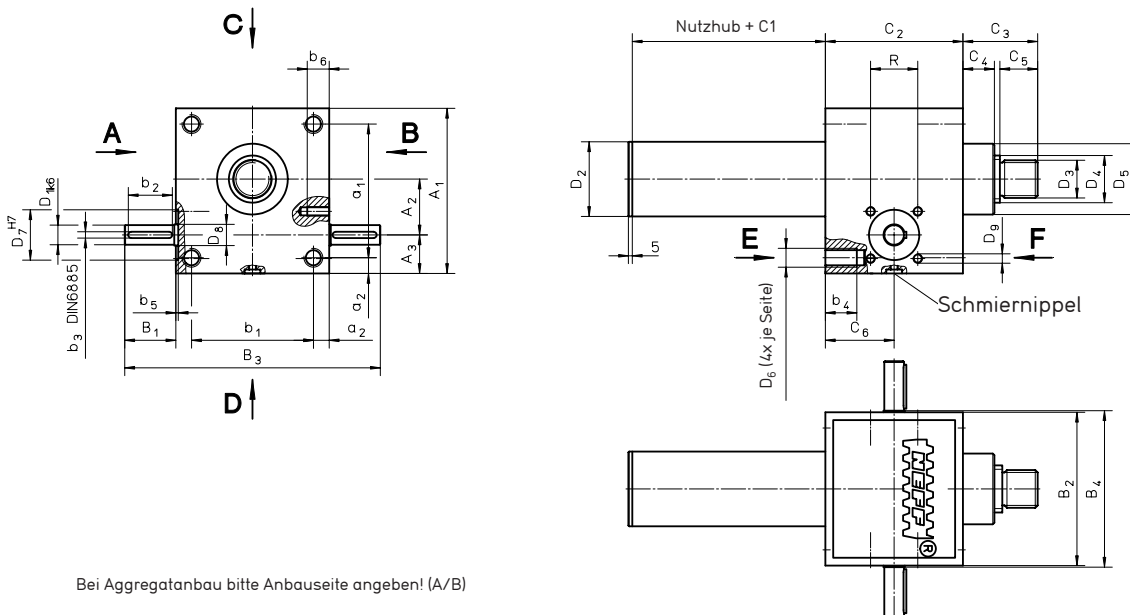


# Abmessungen, Ausführungen N, V



Bei Aggregatanbau bitte Anbauseite angeben! (A/B)

Baugröße	Abmessungen [mm]																
	A <sub>1</sub> <sup>1)</sup>	A <sub>2</sub>	A <sub>3</sub>	a <sub>1</sub>	a <sub>2</sub>	B <sub>1</sub>	B <sub>2</sub>	B <sub>3</sub>	B <sub>4</sub>	b <sub>1</sub>	b <sub>2</sub>	b <sub>3</sub>	b <sub>4</sub>	b <sub>5</sub>	C <sub>1</sub>	C <sub>2</sub>	C <sub>3</sub> <sup>2)</sup>
MULI 1	80	25	24	60	10	24	72	120	77	52	18	3	13	1,5	20	62	35(46)
MULI 2	100	32	28	78	11	27,5	85	140	90	63	20	5	15	1,5	30	75	45(48,5)
MULI 3	130	45	31	106	12	45	105	195	110	81	36	5	15	2	30	82	50
MULI 4	180	63	39	150	15	47,5	145	240	150	115	36	6	16	2	45	117	65
MULI 5	200	71	46	166	17	67,5	165	300	170	131	56	8	30	2,5	55	160	95
JUMBO 1	210	71	49	170	20	65	195	325	200	155	56	8	40	8	55	175	95
JUMBO 2	240	80	60	190	25	67,5	220	355	225	170	56	8	45	8	55	165	110
JUMBO 3	240	80	60	190	25	67,5	220	355	225	170	56	8	45	8	55	165	110
JUMBO 4	290	100	65	230	30	65	250	380	255	190	56	10	54	8	65	220	140
JUMBO 5	360	135	75	290	35	100	300	500	305	230	90	14	80	8	90	266	200

Baugröße	Abmessungen [mm]														
	C <sub>4</sub> <sup>3)</sup>	C <sub>5</sub>	C <sub>6</sub>	D <sub>1k6</sub> <sup>4)</sup>	D <sub>2</sub> <sup>5)</sup>	D <sub>3</sub> <sup>6)</sup>	D <sub>4Tr</sub>	D <sub>4KGT</sub>	D <sub>5</sub> <sup>3)</sup>	D <sub>6</sub>	D <sub>7H7</sub>	D <sub>8</sub>	D <sub>9 x b6</sub> <sup>7)</sup>	□ R (TK) <sup>7)</sup>	V-KGT <sup>5)</sup>
MULI 1	12(23)	19	31	10 x 21,5	32	M12 x 1,75	Tr18 x 4	1605	29,6(48)	M8	28	12	M5 x 8	32 (45,25)	30 x 30
MULI 2	18(21,5)	20	37,5	14 x 25	40	M14 x 2,0	Tr20 x 4	2005	38,7(61)	M8	35	15	M6 x 9	35 (49,5)	40 x 40
MULI 3	23	22	41	16 x 42,5	50	M20 x 2,5	Tr30 x 6	2505	46	M10	35	17	M8 x 10	44 (62,2)	50 x 50
MULI 4	32	29	58,5	20 x 45	60	M30 x 3,5	Tr40 x 7	4005/4010	60	M12	52	25	M10 x 14	55 (77,8)	60 x 60
MULI 5	40	48	80	25 x 65	82	M36 x 4	Tr55 x 9	5010	85	M20	52	28	M12 x 16	60 (84,85)	80 x 80
JUMBO 1	40	48	87,5	25 x 62,5	90	M48 x 2	Tr60 x 9	-	90	M24	52	28	M12 x 16	60 (84,85)	-
JUMBO 2	40	58	82,5	30 x 65	115	M56 x 2	Tr70 x 10	-	105	M30	58	32	M12 x 18	(80)	-
JUMBO 3	40	58	82,5	30 x 65	115	M64 x 3	Tr80 x 10	8010	120	M30	58	32	M12 x 18	(80)	120 x 120
JUMBO 4	50	78	110	35 x 62,5	133	M72 x 3	Tr100 x 10	-	145	M36	72	40	M16 x 30	(100)	-
JUMBO 5	60	118	133	48 x 97,5	153	M100 x 3	Tr120 x 14	-	170	M42	80	50	M16 x 40	(115)	-

**Hinweis:** Technische Änderungen vorbehalten.

<sup>1)</sup> Maß A<sub>1</sub> entsprechend DIN 1688-T1/GTA 16 MULI 1 + 2, DIN 1685 GTB 18 ab MULI 3

<sup>2)</sup> Die Abmessung bezieht sich auf die eingefahrene Länge und ist ein Minimalwert. Bei Einsatz von Faltenbälgen verlängert sich dieses Maß (siehe Seite 22).

<sup>3)</sup> Die Werte in Klammern beziehen sich auf die Ausführung mit Kugelgewindtrieb.

<sup>4)</sup> Durchmesser und Länge bis Ansatz.

<sup>5)</sup> Vierkantrohr bei Ausführung mit Kugelgewindtrieb und Verdrehssicherung (siehe V-KGT).

<sup>6)</sup> Nach DIN 13 Regelgewinde: MULI. Nach DIN 13 Feingewinde: JUMBO.

<sup>7)</sup> JUMBO 2 - 5 nur 3 Bohrungen.