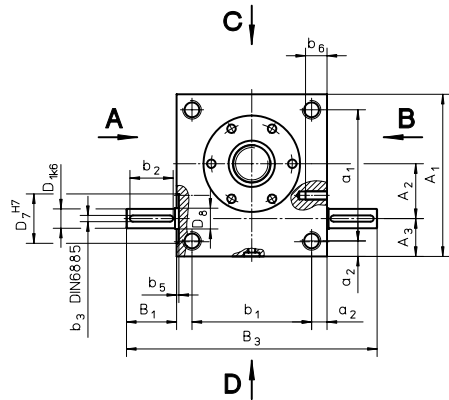
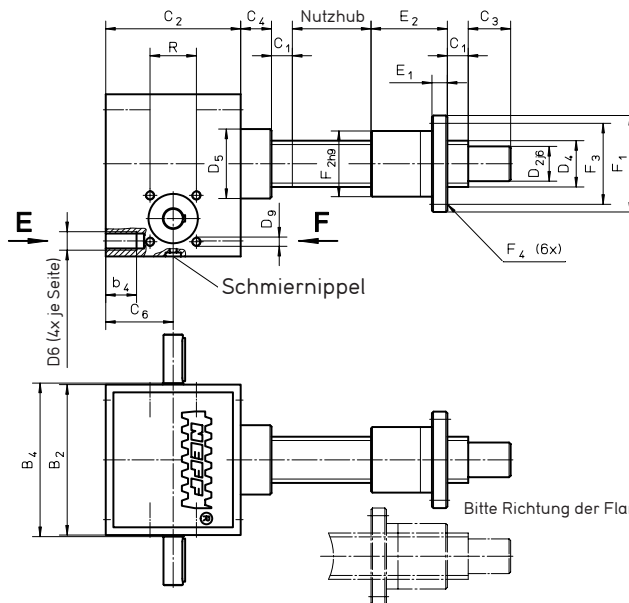


Abmessungen, Ausführung R



Bei Aggregatanbau bitte Anbauseite angeben! (A/B)



Bitte Richtung der Flanschseite angeben!

Baugröße	Abmessungen [mm]																			
	A ₁ ¹⁾	A ₂	A ₃	a ₁	a ₂	B ₁	B ₂	B ₃	B ₄	b ₁	b ₂	b ₃	b ₄	b ₅	C ₁	C ₂	C ₃	C ₄	C ₆	
MULI 1	80	25	24	60	10	24	72	120	77	52	18	3	13	1,5	12	62	15	12	31	
MULI 2	100	32	28	78	11	27,5	85	140	90	63	20	5	15	1,5	15	75	20	18	37,5	
MULI 3	130	45	31	106	12	45	105	195	110	81	36	5	15	2	20	82	25	23	41	
MULI 4	180	63	39	150	15	47,5	145	240	150	115	36	6	16	2	25	117	30	32	58,5	
MULI 5	200	71	46	166	17	67,5	165	300	170	131	56	8	30	2,5	25	160	45	40	80	
JUMBO 1	210	71	49	170	20	65	195	325	200	155	56	8	40	8	25	175	55	40	87,5	
JUMBO 2	240	80	60	190	25	67,5	220	355	225	170	56	8	45	8	25	165	70	40	82,5	
JUMBO 3	240	80	60	190	25	67,5	220	355	225	170	56	8	45	8	25	165	75	40	82,5	
JUMBO 4	290	100	65	230	30	65	250	380	255	190	56	10	54	8	25	220	100	50	110	
JUMBO 5	360	135	75	290	35	100	300	500	305	230	90	14	80	8	30	266	120	60	133	

Baugröße	Abmessungen [mm]																
	D _{1k6} ²⁾	D _{2j6}	D _{4TR}	D _{4KGT}	D ₅	D ₆	D _{7H7}	D ₈	D ₉ x b ₆	□R (TK) ⁵⁾	E ₁ ³⁾	E ₂ ³⁾	F ₁ ³⁾⁴⁾	F ₂ ³⁾⁴⁾	F ₃ ³⁾⁴⁾	F ₄ ³⁾⁴⁾	
MULI 1	10 x 21,5	12	Tr18 x 4	1605	29,6	M8	28	12	M5 x 8	32 (45,25)	12/12	44/44	48/48	28/28	38/38	6/5,5	
MULI 2	14 x 25	15	Tr20 x 4	2005	38,7	M8	35	15	M6 x 9	35 (49,5)	12/12	44/44	55/55	32/32	45/45	7/7	
MULI 3	16 x 42,5	20	Tr30 x 6	2505	46	M10	35	17	M8 x 10	44 (62,2)	14/14	46/46	62/62	38/38	50/50	7/7	
MULI 4	20 x 45	25	Tr40 x 7	4005/4010	60	M12	52	25	M10 x 14	55 (77,8)	16/16	73/59	95/80	63/53	78/68	9/7	
MULI 5	25 x 65	40	Tr55 x 9	5010	85	M20	52	28	M12 x 16	60 (84,85)	18/18	97/97	110/110	72/72	90/90	11/11	
JUMBO 1	25 x 62,5	45	Tr60 x 9	-	90	M24	52	28	M12 x 16	60 (84,85)	20	99	125	85	105	11	
JUMBO 2	30 x 65	55	Tr70 x 10	-	105	M30	58	32	M12 x 18	(80)	30	100	180	95	140	17	
JUMBO 3	30 x 65	60	Tr80 x 10	8010	120	M30	58	32	M12 x 18	(80)	30/22	110/101	190/145	105/105	150/125	17/14	
JUMBO 4	35 x 62,5	80	Tr100 x 10	-	145	M36	72	40	M16 x 30	(100)	35	130	240	130	185	25	
JUMBO 5	48 x 97,5	95	Tr120 x 14	-	170	M42	80	50	M16 x 40	(115)	40	160	300	160	230	28	

Hinweis: Technische Änderungen vorbehalten.

¹⁾ Maß A₁ entsprechend DIN 1688-T1/GTA 16 MULI 1 + 2, DIN 1685 GTB 18 ab MULI 3

²⁾ Durchmesser und Länge bis Ansatz.

³⁾ Die ersten Werte der Tabelle entsprechen der Trapezgewinde-Mutter EFM. Bei der Abmessung 4010 sind ebenfalls die ersten Werte der Tabelle gültig!

⁴⁾ Die zweiten Werte der Tabelle beziehen sich auf die Kugelgewinde-Mutter KGF.

⁵⁾ Jumbo 2 – 5 nur 3 Bohrungen.